

# Il comportamento elettorale in Italia tra fattori sociali e mutamenti politici

Federico Vegetti  
(Università di Torino)

Il Laboratorio di Arese

16 Aprile 2024

# Di cosa parleremo

- ▶ Spiegare il voto
- ▶ Il voto in Italia
  - ▶ Elezioni 2022
  - ▶ Sondaggi
- ▶ Elezioni europee: cosa aspettarsi?

Fattori che spiegano il voto (in ordine cronologico)

- ▶ Il gruppo sociale
- ▶ Le preferenze individuali
- ▶ L'identificazione partitica



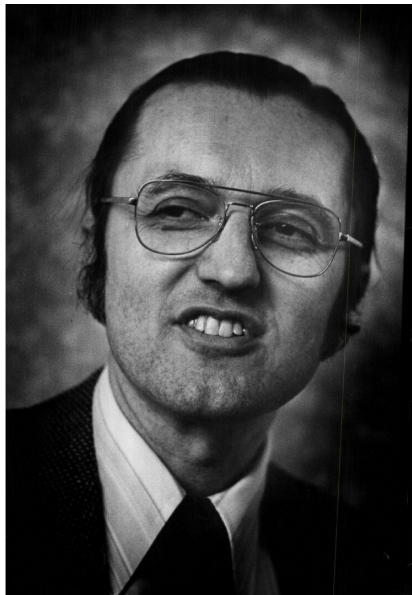
Approccio **microsociale** allo studio del voto

- ▶ Paul Lazarsfeld & co, University of Columbia, anni '40
- ▶ Domanda: quali sono gli effetti delle campagne elettorali sulla scelta di voto?
- ▶ Introduce l'uso dei **sondaggi** nello studio del voto
- ▶ Survey di 600 persone in una contea in Ohio, intervistate 7 volte consecutive nel corso della campagna

- ▶ L'influenza delle campagne elettorali sul voto è **minima**
- ▶ La maggior parte degli effetti trovati sono di **attivazione** e **rinforzo** delle preferenze esistenti
- ▶ Anche gli individui ambivalenti arrivano a una scelta finale sulla base dei confronti che hanno con i membri della loro comunità
- ▶ I messaggi delle campagne vengono recepiti da pochi **opinion leader**, che li diffondono all'interno della propria comunità

- ▶ La scelta di voto è molto **stabile** nel tempo
- ▶ C'è molta **omogeneità** nella scelta di voto tra persone in condizioni sociali simili
- ▶ Bastano pochi fattori sociali per spiegare la scelta di voto
  - ▶ Condizioni socio-economiche, religione, gruppo etnico, e area di residenza
- ▶ Questi fattori determinano le **reti di relazioni** all'interno delle quali gli individui sono inseriti

- ▶ Solo una parte degli intervistati ha **preferenze** sui temi economici che sono congruenti con il partito favorito
- ▶ Tuttavia, questi tendono a percepire
  1. il loro partito favorito come più simile a sé che nella realtà
  2. il partito avversario come più diverso da sé che nella realtà
- ▶ Inoltre, è più facile per le persone cambiare le proprie preferenze avvicinandosi al proprio partito, piuttosto che cambiare partito



Approccio **economico** allo studio del voto

- ▶ Anthony Downs, 1957
- ▶ Nasce sulla base dei primi modelli microeconomici di scelta individuale
- ▶ Poco affidamento su dati empirici, modelli matematici e “teoria dei giochi”
- ▶ Dagli anni 70 diventa il *mainstream* nella scienza politica, perde terreno dagli anni 2000



- ▶ Le elezioni sono un **mercato**
- ▶ Gli elettori sono **consumatori**
  - ▶ Cosa vogliono consumare? **politiche**
  - ▶ Es. pagare meno tasse, avere un sistema sanitario migliore, avere meno immigrazione
  - ▶ Cosa offrono? Il proprio voto
- ▶ I partiti sono **aziende** che vendono prodotti
  - ▶ Cosa sono questi prodotti? **politiche**
  - ▶ Cosa guadagnano? I voti

## Alcuni assunti

- ▶ Tutti gli attori (elettori, partiti) sono **razionali**
- ▶ Agiscono in modo **strumentale** con il fine di **massimizzare l'utilità**
- ▶ Per gli elettori, l'utilità deriva da un governo che fa quello che vogliono
  - ▶ Per ogni partito, calcolano l'utilità che ne trarrebbero in caso venisse eletto
  - ▶ Scelgono semplicemente il partito che corrisponde all'utilità maggiore
- ▶ Per i partiti, l'utilità è vincere le elezioni
  - ▶ Offrono quello che percepiscono essere la preferenza della maggioranza degli elettori

# Voto e identificazione partitica



Approccio **psicologico** allo studio del voto

- ▶ Campbell, Converse, Miller & Stokes, Università del Michigan, anni 50/60
- ▶ Gruppo di ricerca che ha fondato gli American National Electoral Studies (ANES), tuttora considerati lo stato dell'arte dei sondaggi sul comportamento elettorale
- ▶ Metodologia importata in Italia da Giacomo Sani e Giovanni Sartori a fine anni 60 (ITANES)

Concetto di **partisanship**: identificazione psicologica, di origine **affettiva**, che un individuo ha nei confronti di un partito

- ▶ Concettualmente simile all'identificazione **religiosa** o al **tifo calcistico**
- ▶ Si acquisisce attraverso un processo di **socializzazione**, di solito all'interno della **famiglia**
- ▶ È molto raro che un elettore cambi *partisanship* nel tempo, anche se può cambiare voto

Modello della scelta di voto che include 2 tipi di fattori:

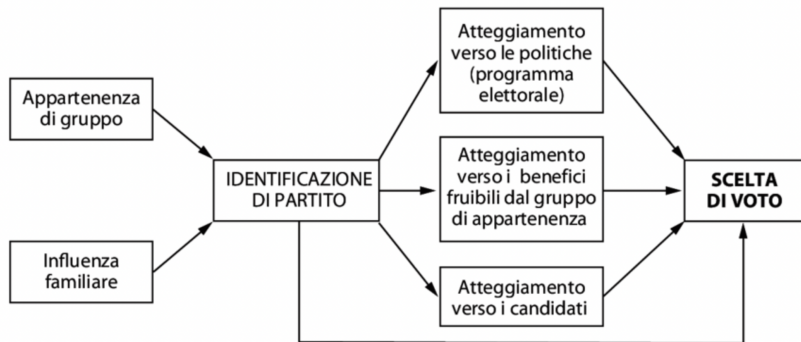
1. Di **lungo termine**

- ▶ Fattori che si formano al di fuori dell'ambito politico
- ▶ Condizioni socio-economiche, storia, valori, appartenenza a gruppi, ecc.

2. Di **breve termine**:

- ▶ Fattori più strettamente politici, spesso legati a una specifica elezione
  - ▶ Temi, candidati, campagne, situazione economica del paese, ecc.
- ▶ In questo processo la *partisanship* fa da **filtro percettivo**: è come una lente tramite la quale si leggono le informazioni di breve termine

# Il processo di voto



Fonte: Ceccarini & Diamanti, 2018

Per riassumere

- ▶ La scelta di voto è molto stabile nel tempo
- ▶ Il gruppo sociale agisce tramite reti di relazioni individuali
- ▶ Il gruppo viene “mentalizzato” e associato a un partito
- ▶ Questo fa sì che la *partisanship* persista anche se cambiano le condizioni socio-economiche dell'individuo
- ▶ Il voto razionale è raro: le “ragioni” sono spesso mere “razionalizzazioni”



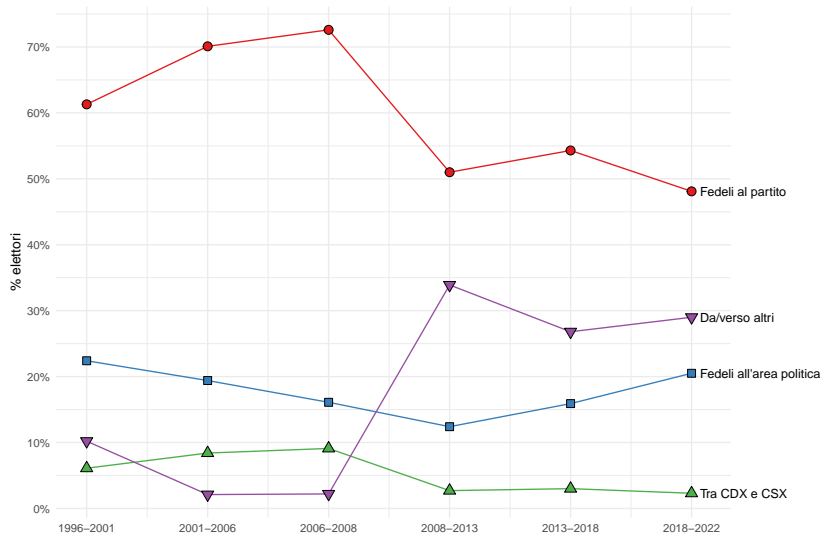
Oggi sappiamo che

- ▶ Nessuno di questi 3 approcci spiega unicamente il voto, ma è più corretto considerare un **mix** di fattori
  - ▶ La bontà di ogni modello dipende dal **contesto**
1. Sociale: secolarizzazione, espansione della classe media, aumento dell'istruzione, individualismo
    - ▶ Perdita di importanza della struttura sociale e dei gruppi
    - ▶ Persistenza tramite la *partisanship*
  2. Politico: i paesi Europei sono diversi dagli USA
    - ▶ Multipartitismo, minore stabilità dei partiti

## In Italia tra la 1<sup>a</sup> e la 2<sup>a</sup> Repubblica

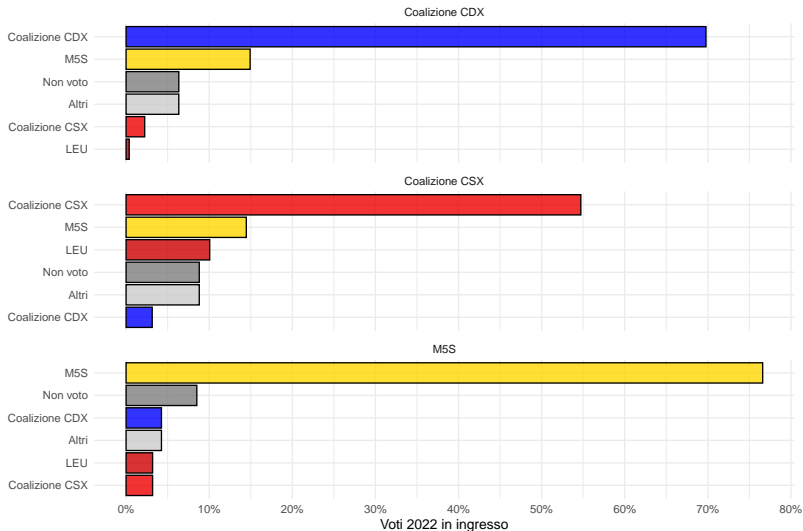
- ▶ Il sistema partitico è cambiato completamente
- ▶ Dal 1993 abbiamo avuto 3 leggi elettorali che incentivano la formazione di coalizioni pre-elettorali
  - ▶ Chiara volontà di creare un sistema bipolare – ma non bipartitico!
  - ▶ Grande stabilità dei blocchi di CDX e CSX vs. possibile cambiamento dei partiti al loro interno
- ▶ La partisanship si è spostata sulle etichette ideologiche
  - ▶ Il fatto di dirsi “*di destra*” o “*di sinistra*” è più simile a una identità che a un set di preferenze
- ▶ Concetto di **fedeltà leggera**
  - ▶ Il credo politico non è più così importante per le persone
  - ▶ Rimane molta fedeltà di voto, ma a livello di coalizione

# Volatilità elettorale 1996-2022



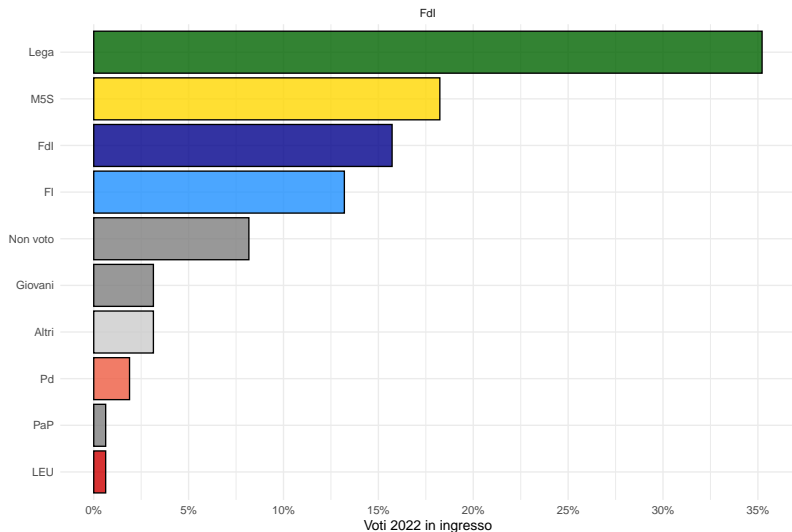
Fonte: De Sio & Paparo, 2023. Dati ITANES

# Da dove arrivano i voti del 2022?



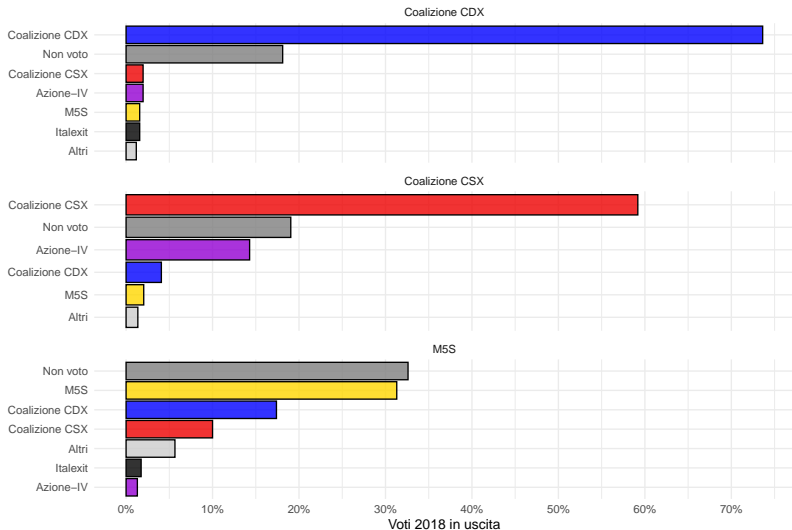
Fonte: De Sio & Paparo, 2023. Dati ITANES

# Da dove arrivano i voti di Fratelli d'Italia?



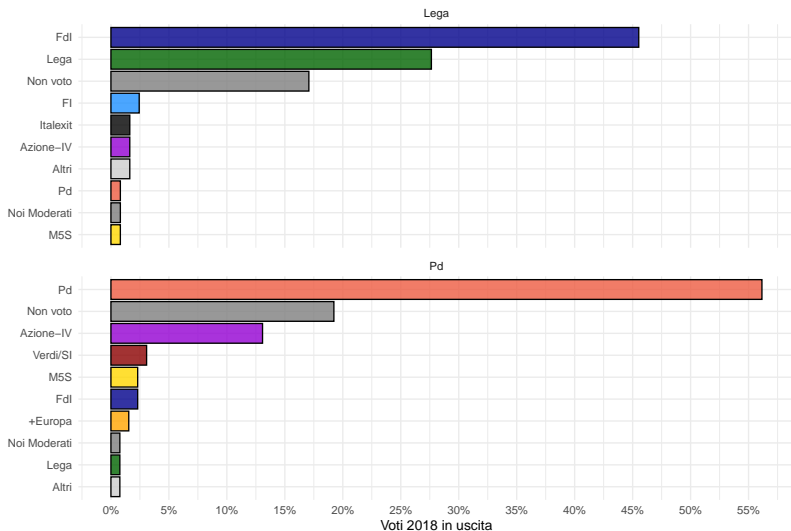
Fonte: De Sio & Paparo, 2023. Dati ITANES

# Dove sono andati i voti del 2018?



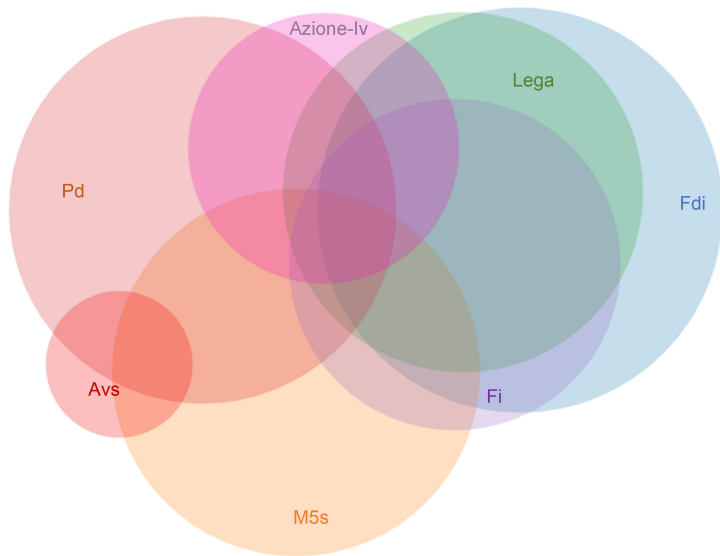
Fonte: De Sio & Paparo, 2023. Dati ITANES

# Dove sono andati i voti del 2018?



Fonte: De Sio & Paparo, 2023. Dati ITANES

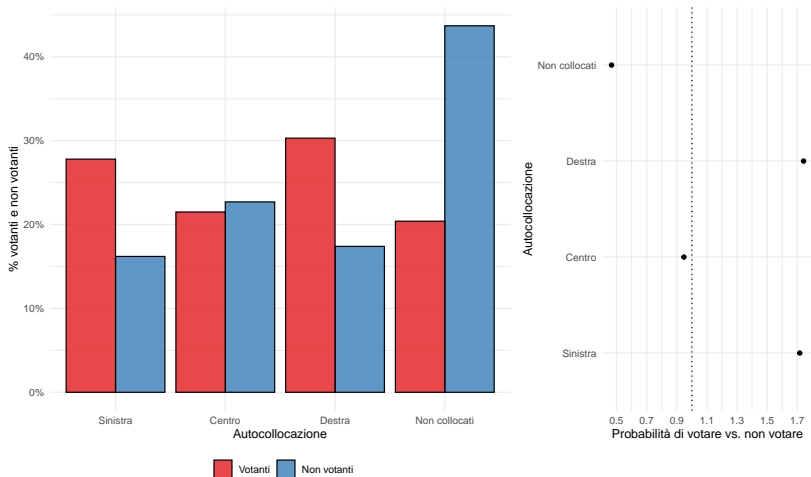
# Competizione e elettorati potenziali



Fonte: Maggini & Vezzoni, 2023. Dati ITANES

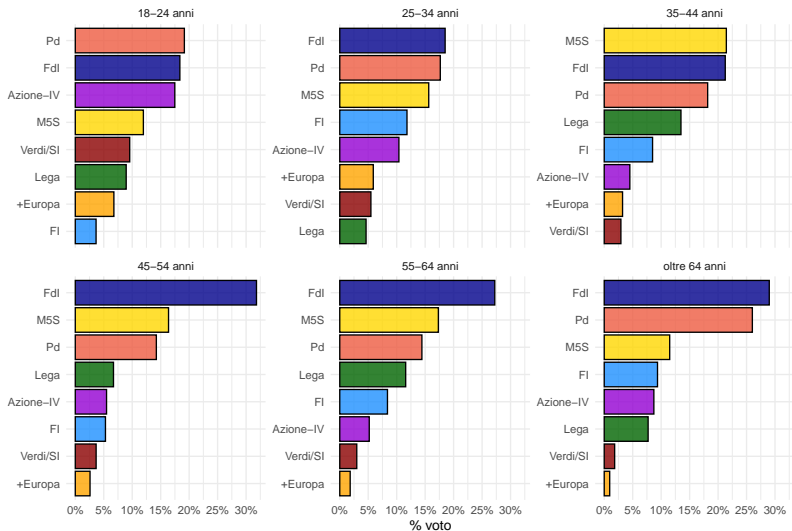


# Astensione nel 2022 e collocazione ideologica



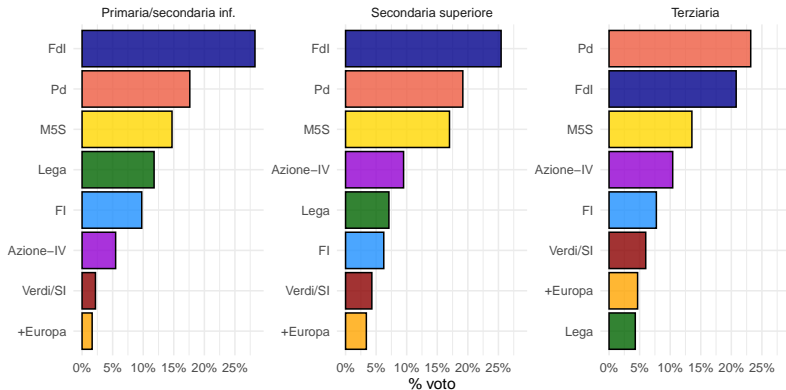
Fonte: Tronconi & Turoto, 2023. Dati ITANES

# Voto per fasce di età



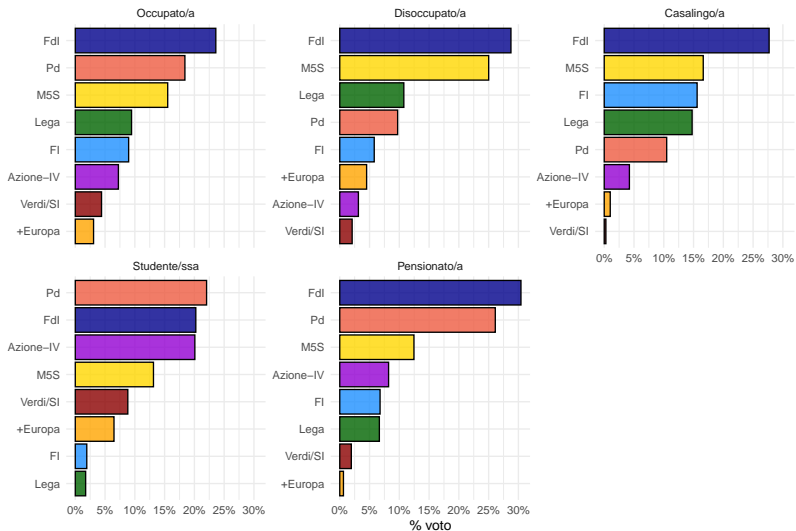
Fonte: Barisione, Keeling, Ladini, Maraffi, 2023. Dati ITANES

# Voto e istruzione



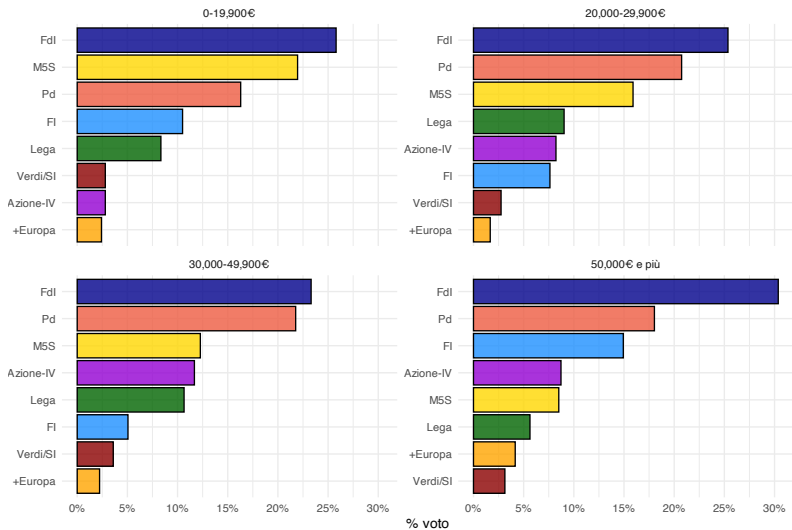
Fonte: Barisione, Keeling, Ladini, Maraffi, 2023. Dati ITANES

# Voto e occupazione



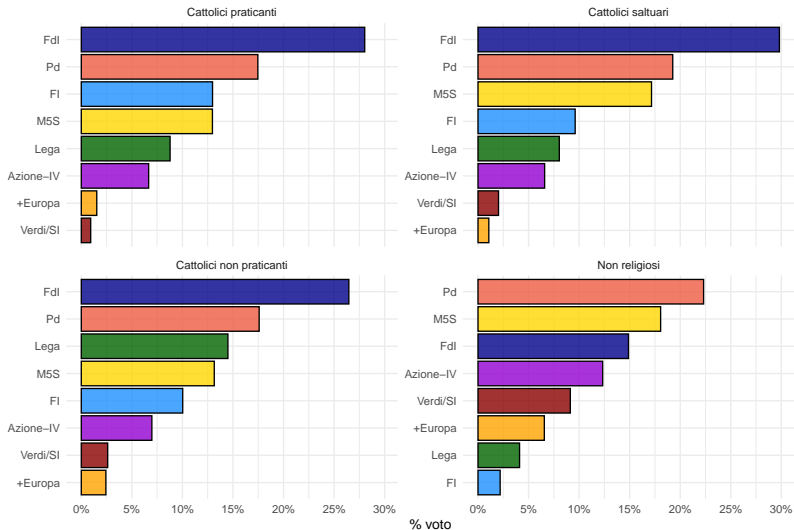
Fonte: Barisione, Keeling, Ladini, Maraffi, 2023. Dati ITANES

# Voto e reddito



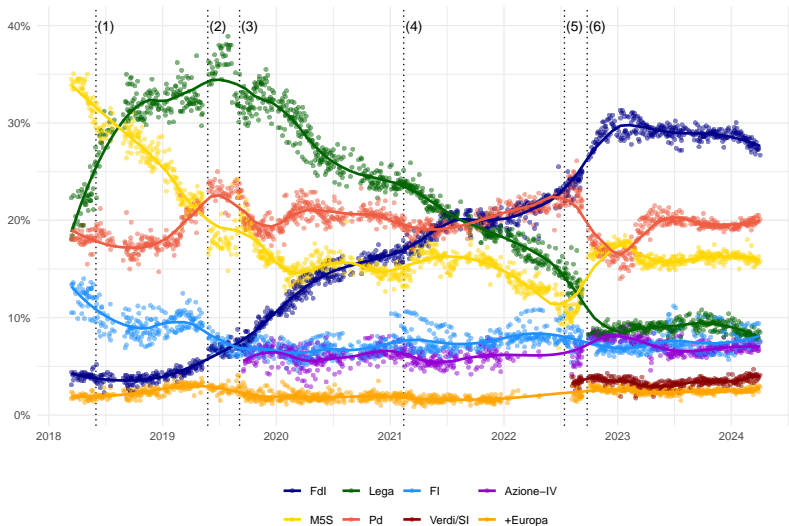
Fonte: Barisione, Keeling, Ladini, Maraffi, 2023. Dati ITANES

# Voto e religione



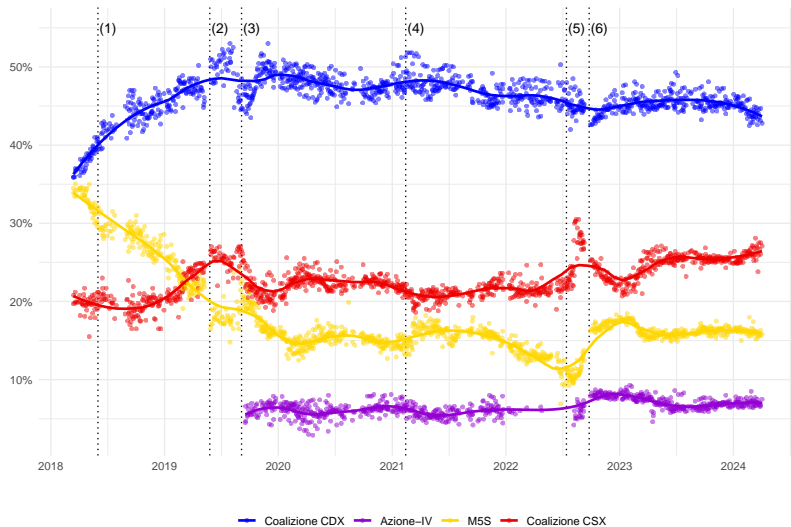
Fonte: Barisione, Keeling, Ladini, Maraffi, 2023. Dati ITANES

# I sondaggi, 2018-2023 (partiti)



Dati: Europe Elects

# I sondaggi, 2018-2023 (coalizioni)



Dati: Europe Elects



# Elezioni Europee: cosa aspettarsi?

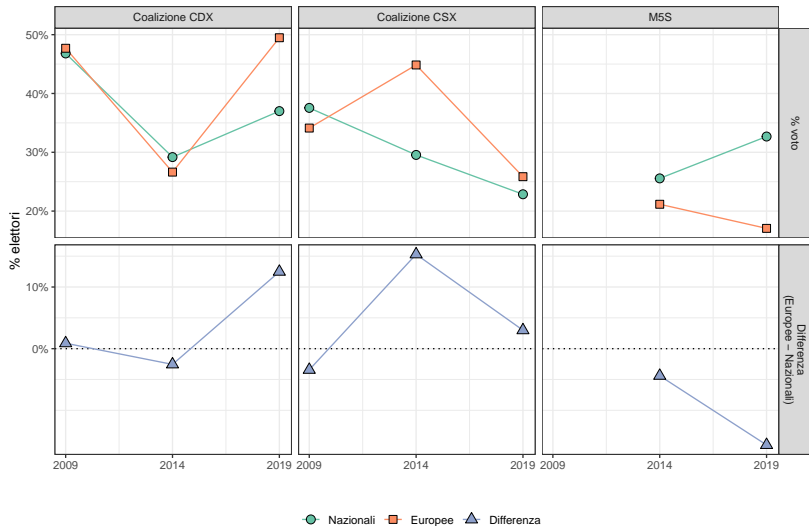
Cosa ci possiamo aspettare dalle elezioni Europee?

Le EE sono considerate elezioni di **secondo ordine**

- ▶ Elettori sono meno interessati in generale
- ▶ Minore affluenza
- ▶ Più voto “sincero”, verso partiti minori o di protesta
- ▶ Utilizzate per punire o premiare il governo

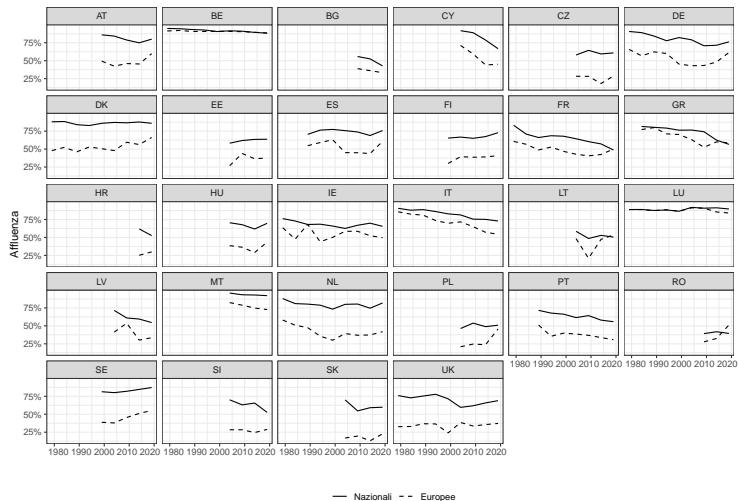
Sarà così anche nel 2024?

# Elezioni Europee: partiti alla prova



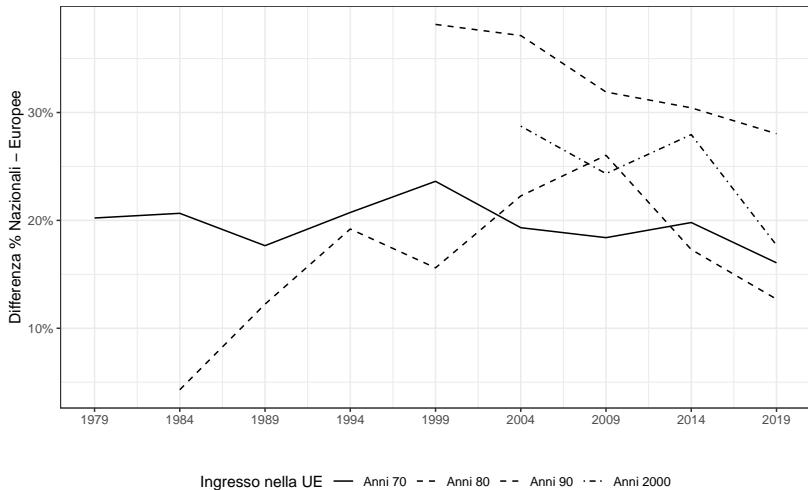
Dati: risultati ufficiali (Wikipedia)

# Elezioni Europee: affluenza



Dati: Ehin & Talving, 2021

# Elezioni Europee: affluenza



Dati: Ehin & Talving, 2021